

# BAGNO WCIĄGA WARSZAWĘ



Marek Piwowski



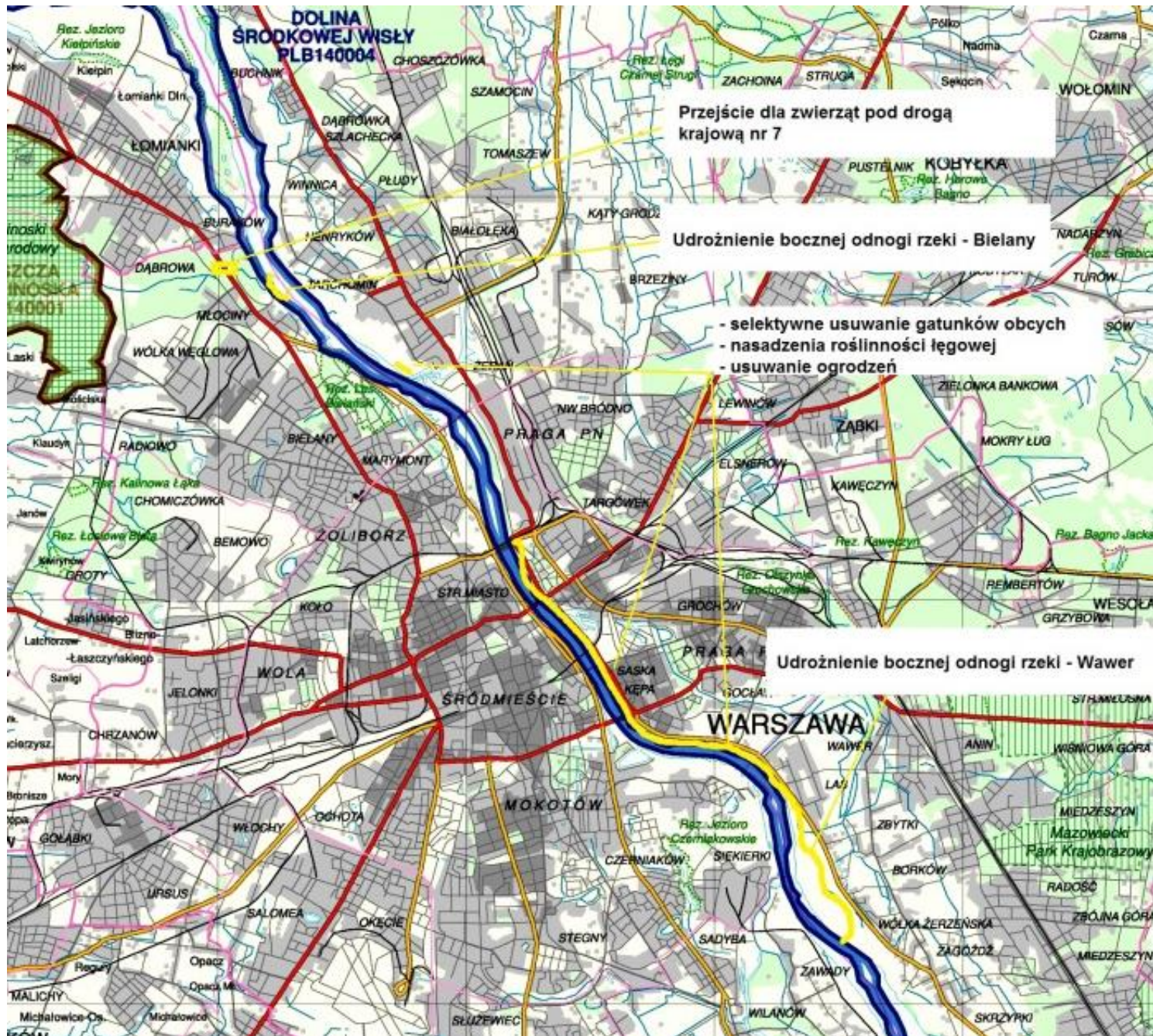
Zarząd Zieleni  
m.st. Warszawy

# Poprawa drożności Głównego Korytarza Północno-Centralnego w obszarze Natura 2000 Dolina Środkowej Wisły na terenie m.st. Warszawy

- Budowa przejścia dla zwierząt przez drogę krajową nr 7;
- Poprawa drożności bocznych odnóg Wisły w dzielnicach: Bielany i Wawer, w tym wykup gruntów;
- Poprawa drożności lądowej przez usuwanie barier antropogenicznych;

Projekt finansowany w ramach Programu Operacyjnego Infrastruktura i Środowisko, Działanie 2.4 Ochrona przyrody i edukacja ekologiczna







# Przejście dla zwierząt

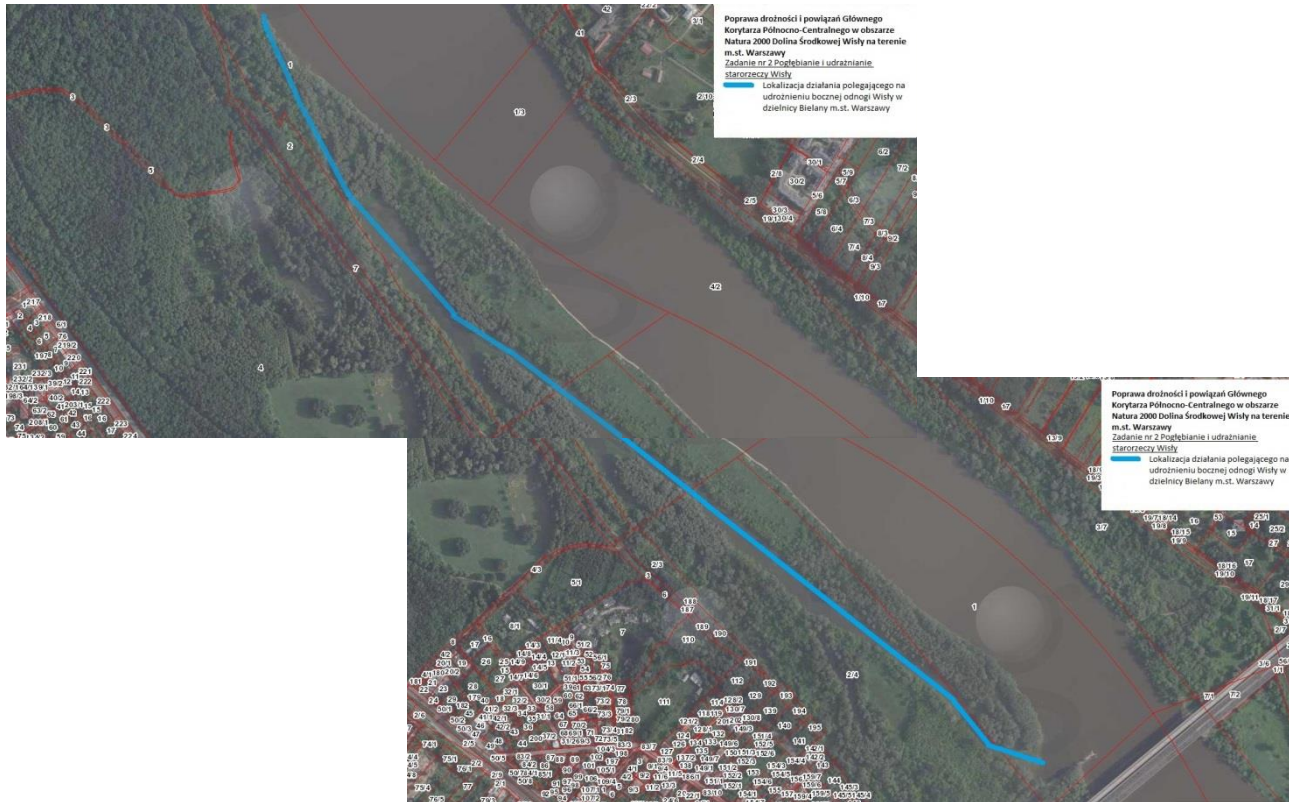


# Droga krajowa nr 7





# Boczna odnoga - Młociny













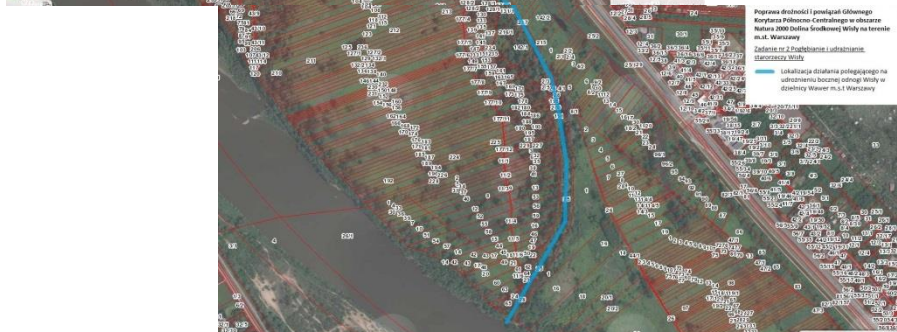








# Boczna odnoga - Wawer





# Wawer









# Ochrona zagrożonych gatunków związanych z siedliskami wodnymi na terenie Warszawy

- Renaturyzacja linii brzegowej wód:  
Stawy Brustmana, Stawy Włociańskie, zbiorniki wodne na Siekierkach, oczek wodnych w otulinie rezerwatu przyrody „Las Kabacki”, Potok Służewiecki;
- Udrożnienie Kanału Piaseczyńskiego;
- Zwalczanie obcych gatunków inwazyjnych (obszar Natura 2000 Dolina Środkowej Wisły);
- Realizacja planów ochrony rezerwatów przyrody: Jezioro Czerniakowskie, Morysin, Las Kabacki;
- Działania z zakresu czynnej ochrony ptaków i płazów;
- Realizacja planu zadań ochronnych obszaru Natura 2000 Dolina Środkowej Wisły;
- Wykup gruntów:  
obszar Natura 2000 Dolina Środkowej Wisły, zbiorniki wodne w dzielnicy Ursynów;

Projekt finansowany w ramach Programu Operacyjnego Infrastruktura i Środowisko 2014-2020, PRIORYTET: II. Ochrona środowiska, w tym adaptacja do zmian klimatu, DZIAŁANIE:2.4 Ochrona przyrody i edukacja ekologiczna







# Stawy Brustmana





# Stawy Włociańskie

Zbiorniki przy ul. Tolwińskiego





# Trasa Siekierkowska

Zbiorniki przy Trasie Siekierkowskiej









# Kumak niziny





# Otulina rezerwatu przyrody Las Kabacki











Potok Służewiecki - dół



Potok Służewiecki - góra



# Bączek





# Potok Służewiecki





# Potok Służewiecki





# Kanał Piaseczyński





# Nurogėš









# Rezerwat przyrody Morysin







Jez. Powsinkowskie



# Rybitwa czarna







**Obszar Natura 2000  
Dolina Środkowej  
Wisły w dzielnicy  
Wilanów**

wyszukiwanie

Droga Gou...

Wisła

Wisła

3/1

4

Wisła

Wisła

awadowski







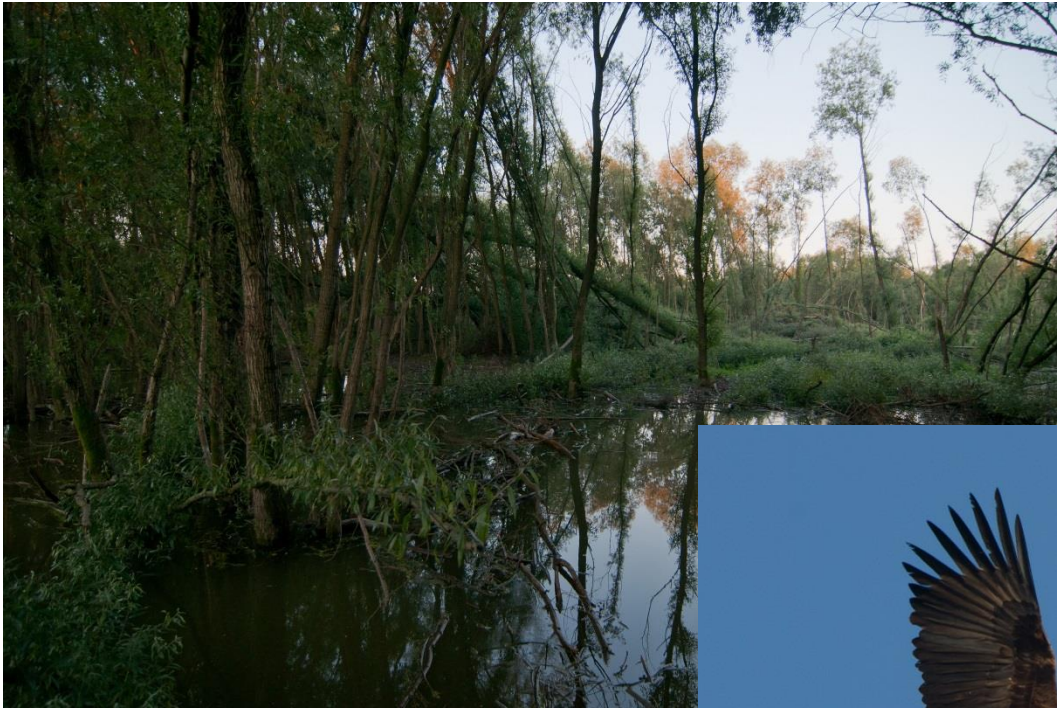


# Sieweczka rzeczna





# Łęg topolowo-wierzbowy, bielik





# Inne działania związane z ochroną różnorodności biologicznej wód powierzchniowych

- Renaturyzacja rzeki Długiej;
- Utrzymanie i przekształcanie sztucznych zbiorników wodnych w parku Pole Mokotowskie w związku z rozrodem płazów;
- Udział w opracowaniu MPZP dla Zakola Wawerskiego;
- Renaturyzacja Drny i ochrona płazów w jej dolinie;
- Ogrody deszczowe (Fundacja Sendzimira)



# Rzeka Długa





# Rzeka Długa





# Pole Mokotowskie





# Kijanka ropuchy zielonej *Bufo viridis* (Pole Mokotowskie)





# Ropucha zielona – Pole Mokotowskie





# Pole Mokotowskie





# Kijanki ropuchy zielonej w dolinie Drny





# Fotki z ogrodów deszczowych



## Budujemy ogród deszczowy!

### WARSZTATY „WARSZAWA CHWYTA WODĘ”

19 listopada 2017 (niedziela)  
godz. 10.00–15.00

Teren obok garażu  
ul. Białobrzeska 66B



ZARZĄD ZIELENI M.ST. WARSZAWY

[www.zzw.waw.pl](http://www.zzw.waw.pl)



Zakład Gospodarowania  
Nieruchomościami w Dzielnicy  
Ochota m. st. Warszawy





Zarząd Zieleni  
m.st. Warszawy